

# Thema: Waldkunde – Wissenswertes über Holz

Holz ist das wohl älteste Werkstoff, den der Mensch verarbeitet. Das natürliche Material wird zur Herstellung von Gegenständen wie z. B. Werkzeug, Möbel, Dekoration und zum Heizen genutzt. Der Trend zu Holzverarbeitung wird aufgrund der guten ökologischen Eigenschaften immer größer.

## Aufgabe:

Recherchiere im Internet **wichtige Eigenschaften von Holz**. Notiere stichpunktartig auf.

---

---

---

---

---

---

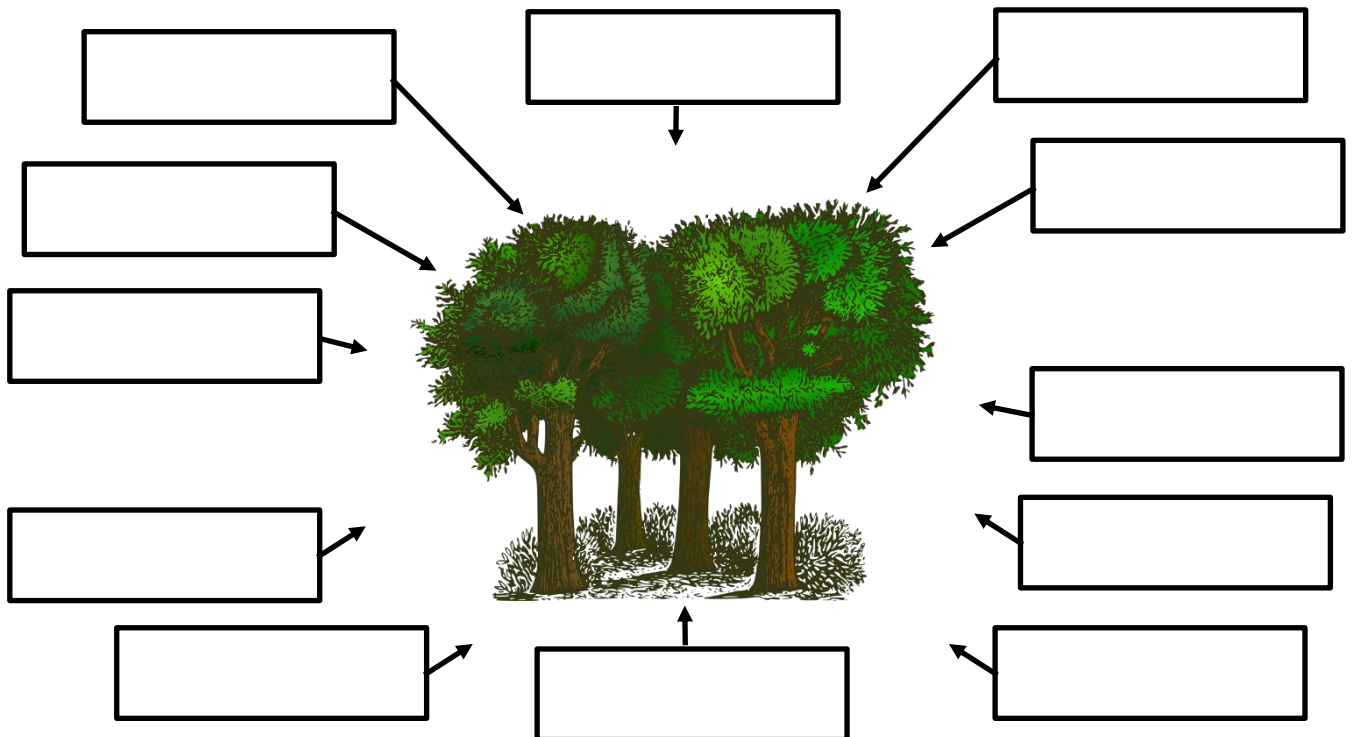
---

---

Der Wald ist aber nicht nur zum Abholzen für neue Produkte da. Er bietet viele Funktionen für Mensch, Tier und die Umwelt.

## Aufgabe:

Recherchiere im Internet **wichtige Funktionen des Waldes**. Fülle die untere Mindmap mit wichtigen Oberbegriffen.

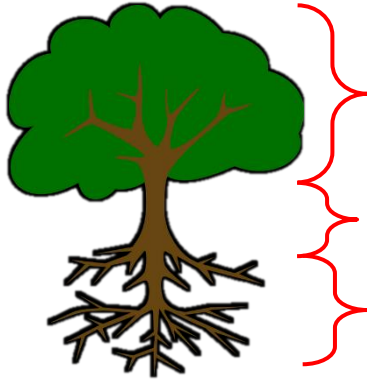


Name:	Klasse:	Datum:
Technik 7		Wald- und Holzkunde

# Thema: Waldkunde – Wissenswertes über Holz

Ein Baum kann hart oder weich sein und je nach Art werden Bäume in Nadelbäume (z. B. Kiefer) und Laubbäume (z. B. Eiche) eingeteilt. Egal welche Art es ist dieser besteht aus drei Teilen.

**Aufgabe: Woraus besteht der Baum?** Recherchiere im Internet und fülle die Lücken anschließend aus.



\_\_\_\_\_

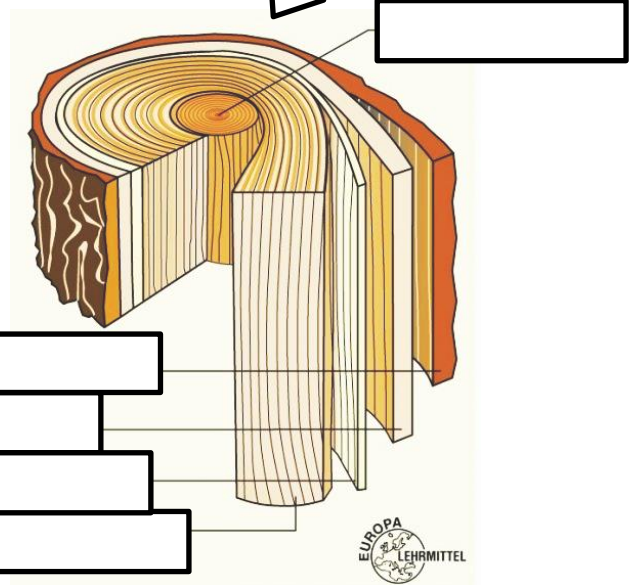
\_\_\_\_\_

\_\_\_\_\_

\_\_\_\_\_

Der Baumstamm bietet unterschiedliches Holz.

**Aufgabe:** Finde heraus wie der **Aufbau (Schichten) eines Baumstammes** ist.



\_\_\_\_\_

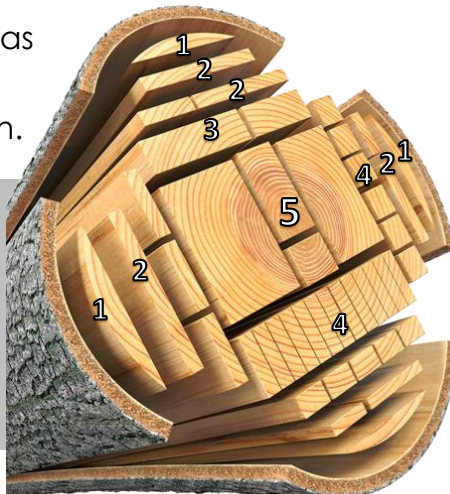
\_\_\_\_\_

\_\_\_\_\_

\_\_\_\_\_

Für die Holzgewinnung, um etwas daraus herzustellen, wird der Baumstamm geteilt/geschnitten.

**Aufgabe:** Finde die Bezeichnungen für die unterschiedlichen **Schnitthölzer eines Baumstammes** heraus. Notiere neben den Zahlen die Begriffe.



1. \_\_\_\_\_

2. \_\_\_\_\_

3. \_\_\_\_\_

4. \_\_\_\_\_

5. \_\_\_\_\_